



# EXPEDITION ZERO

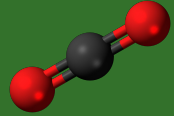
L'aventure vers la sobriété



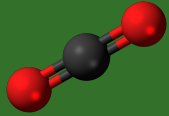
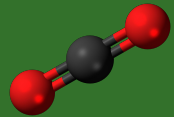
Diplômé de l'ICAM Lille et de l'Essec Business School, Benjamin a travaillé 7 ans à l'international dont deux ans dans la Silicon Valley, avant de cofonder **Plastic Odyssey**, une expédition maritime autour du monde pour lutter contre la pollution plastique des océans.

En 2020, il lance le projet **Expedition Zero**, à la fois une série d'aventures sportives autant que possible 0 carbone, 0 déchet et 0 matériel neuf, et des défis éco-citoyens, comme #maposeclimat et #nettoietonkm, devenus viraux lors du confinement de novembre 2020.

Dans un Tour de France qui l'a conduit à Lille, Niort, Angers, Nantes, et Le Havre, le conférencier et Éco-aventurier Benjamin de Molliens à montrer comment une transition vers la sobriété, que ce soit à son échelle ou à l'échelle de son entreprise, permet de réconcilier bonheur et protection de l'environnement. C'est au total, plusieurs centaines d'entrepreneurs qui ont pu assister à ses interventions.



21  
tonnes



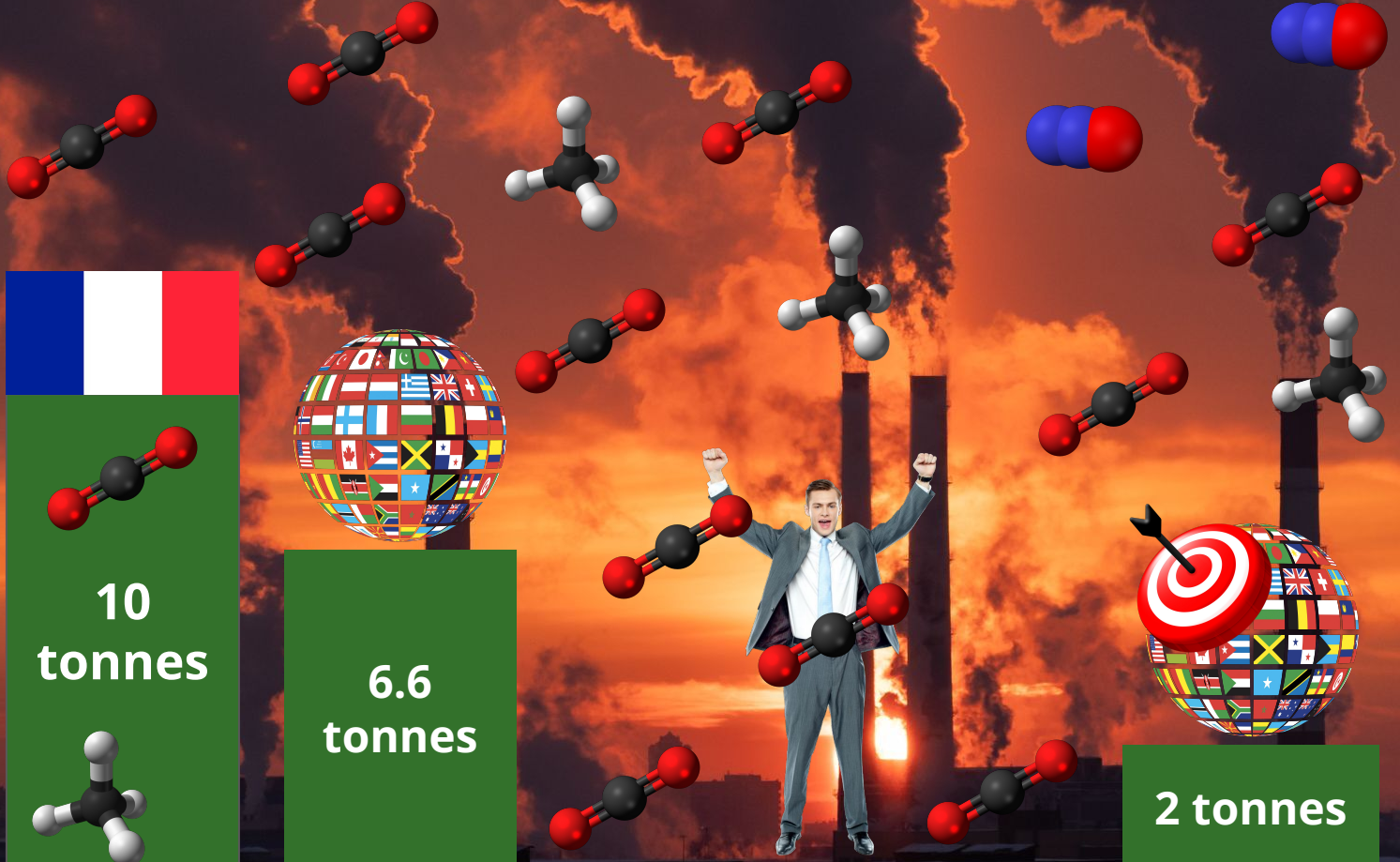
10  
tonnes



6.6  
tonnes

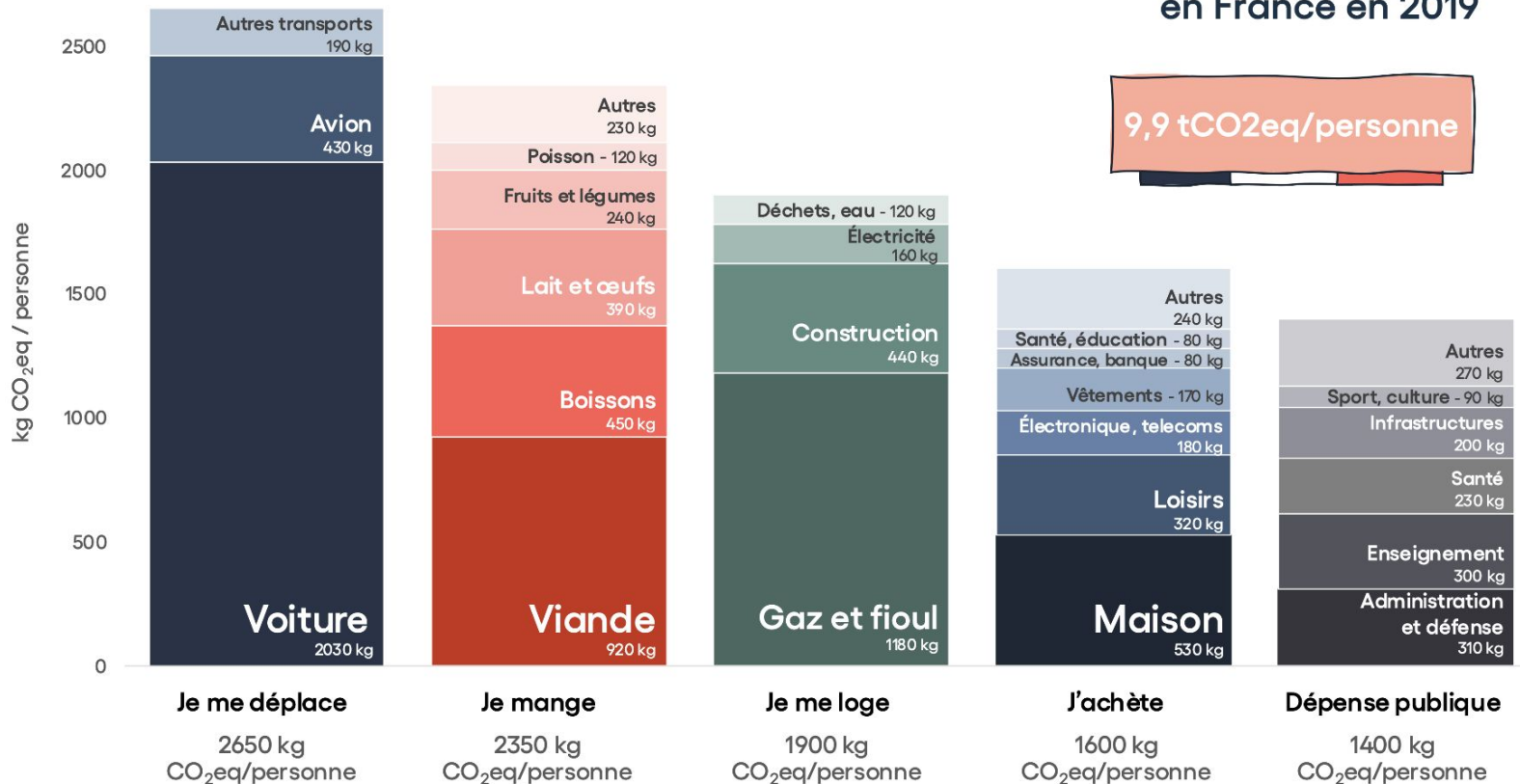


2 tonnes



# Empreinte carbone

## Empreinte carbone moyenne en France en 2019

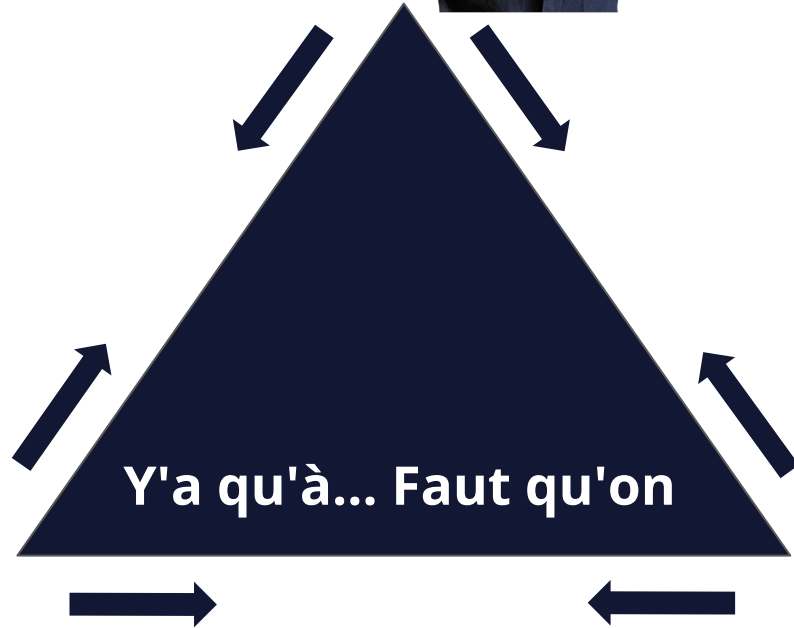


Gaz inclus : CO<sub>2</sub> (hors UTCATF France), CH<sub>4</sub>, N<sub>2</sub>O, HFC, SF<sub>6</sub>, PFC, H<sub>2</sub>O (trainées de condensation).

Source : MyCO<sub>2</sub> par Carbone 4 d'après le ministère de la Transition écologique, le Haut Conseil pour le Climat, le CITEPA, Agribalysse V3 et INCA 3.



# Triangle de l'inaction



# Engager son entreprise

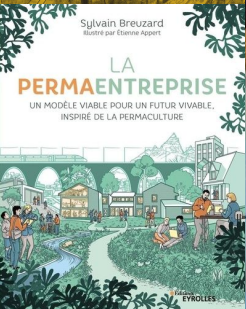
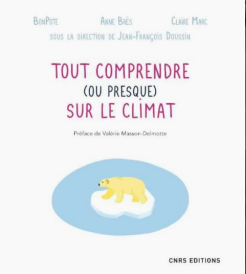


CONVENTION  
DES ENTREPRISES  
POUR LE CLIMAT

- Redéfinir sa raison d'être
- Sensibiliser et former ses équipes
- Mesurer ses impacts (Bilan carbone, ACV...)
- Agir : éviter, réduire, compenser, régénérer (changer de modèle)
- Embarquer ses parties prenantes et diffuser
- Rejoindre un réseau
- Faire pression sur les pouvoirs publics



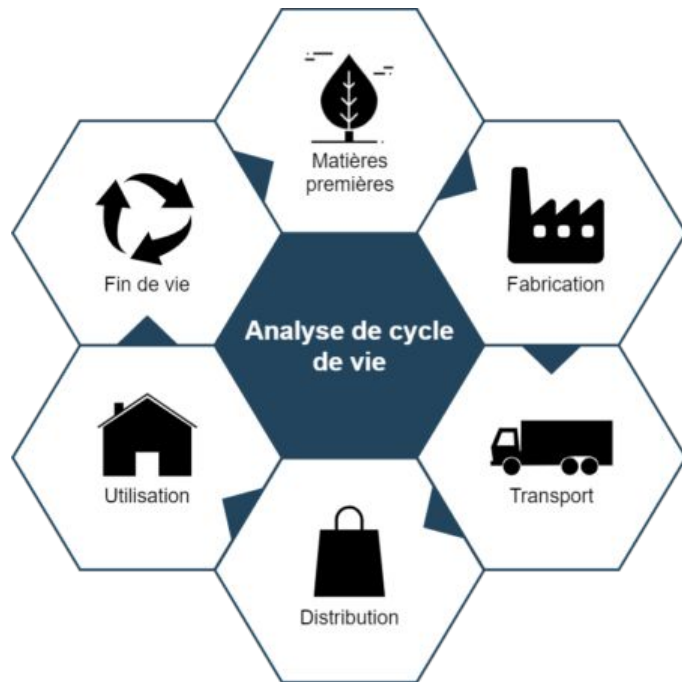
# Sensibiliser & Former



# Mesurer

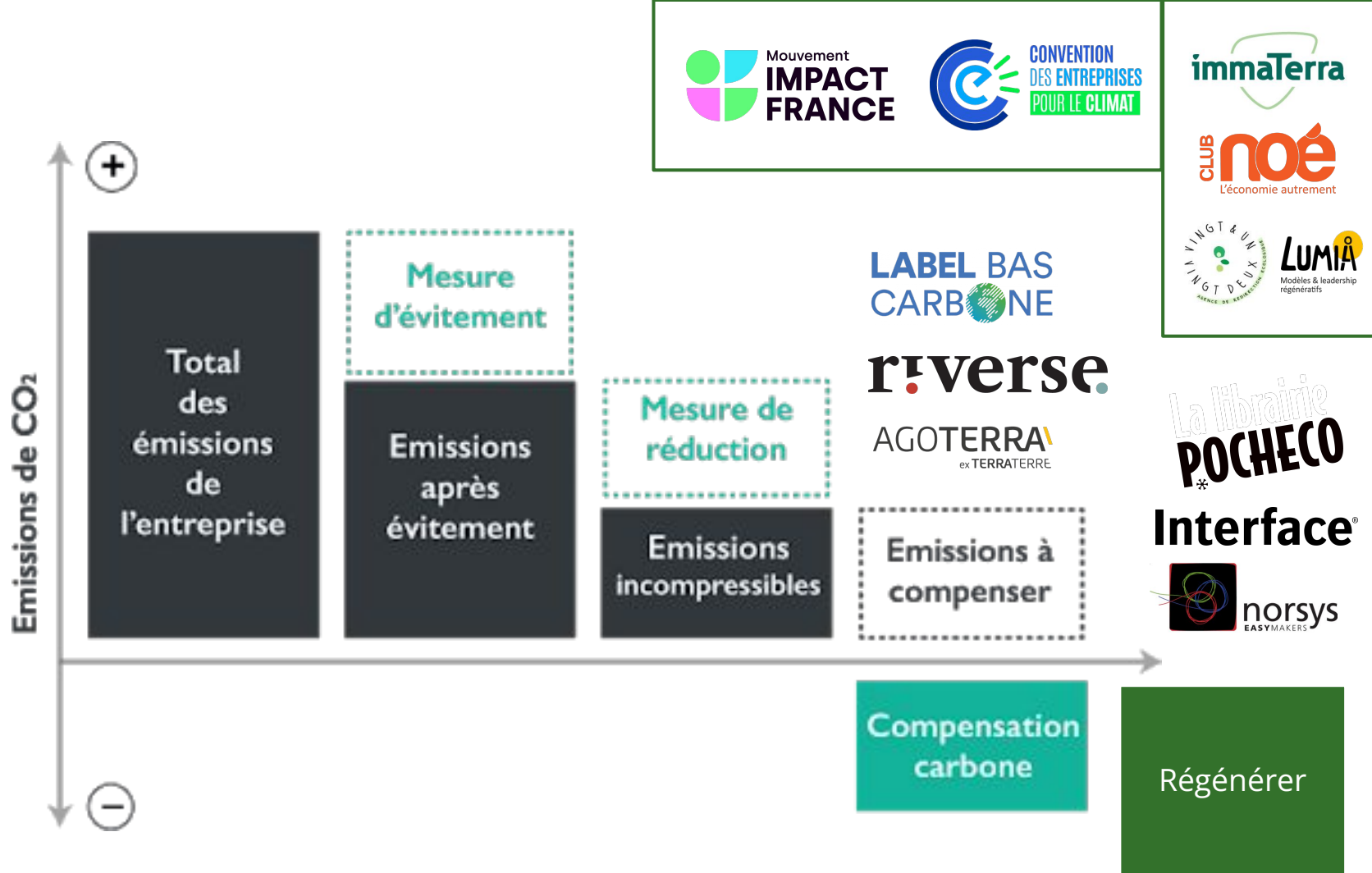


- Intrant 61,5%
- Fret 8,9%
- Équipement 3,8%
- Véhicule 0,5%
- Numérique 0,2%
- Locaux 14,5%
- Déplacements 6,5%
- Achat de service 3,7%
- Restauration et hébergement 0,3%
- Achat de petites fournitures 0,1%





# Agir



**Merci à tous !**

**le  
club**  
TGS France